

Скриншоты работы Ammyu Admin

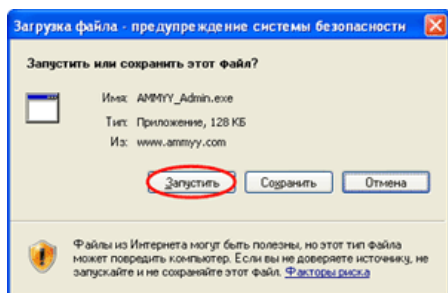
Ammyu Admin специально разработан для подключения к удаленному рабочему столу максимально удобным и быстрым способом. В три действия Вы сможете получить удаленный доступ к компьютеру из любой точки земного шара без сложных настроек и проблем с NAT и сетевыми экранами Firewall.

Ammyu Admin обладает широким набором функций для работы с удаленным доступом, обеспечивает высокий уровень безопасности и шифрования передаваемых данных, имеет голосовой чат, прост в использовании и может использоваться для таких целей, как удаленное администрирование, удаленный доступ к компьютеру в офисе, организация виртуальных классов, удаленная поддержка клиентов и прочее.



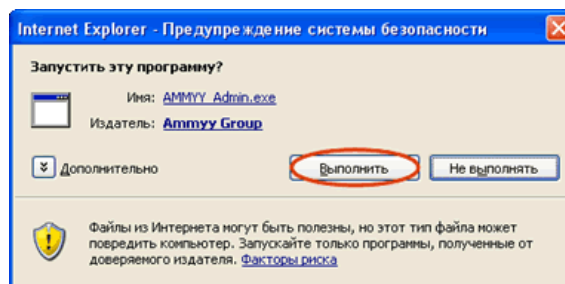
Шаг 1. Скачивание и запуск Ammyu Admin

Для работы с Ammyu Admin нужно скачать приложение на компьютер Оператора и на компьютер Клиента и запустить его.



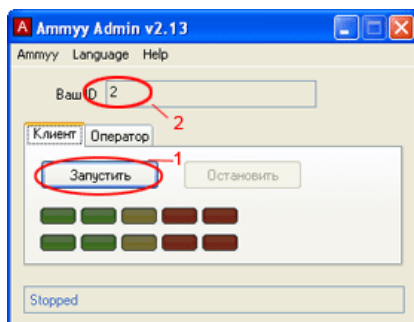
Предупреждение системы безопасности

В окне предупреждения системы безопасности Windows нажать кнопку "Выполнить".



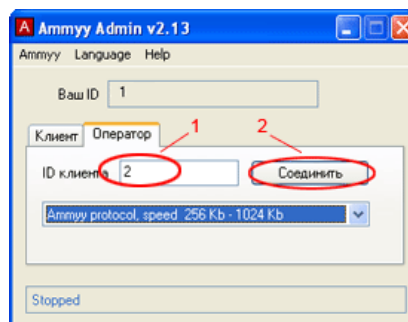
Шаг 2. Установка сессии (Клиент)

Для запуска удаленного доступа, Клиенту необходимо запустить клиентскую часть приложения (1) и сказать свой ID Оператору (2), чтобы он смог подключиться к удаленному рабочему столу.



Установка сессии (Оператор)

Оператору в операторской части приложения необходимо ввести ID Клиента (1) и нажать кнопку соединить (2).

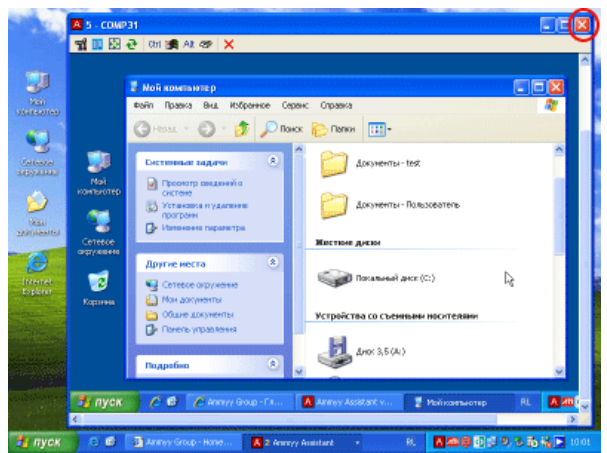
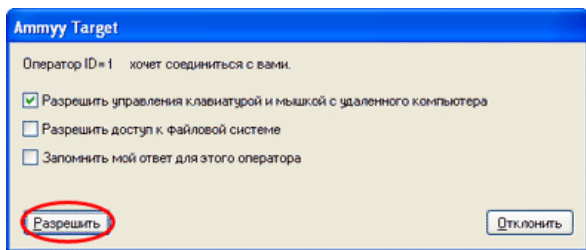


Шаг 3. Подтверждение клиентом права на управление своим компьютером.

Чтобы разрешить управлять своим рабочим столом, Клиент должен подтвердить право Оператора на подключение.

Сеанс связи установлен

После авторизации в появившемся окне появится удаленный рабочий стол Клиента, которым можно управлять. Вы можете войти в полноэкранный режим и работать с удаленным компьютером, как со своим собственным.



На панели инструментов доступны настройки соединения, шифрования данных, файловый менеджер, голосовая связь и прочее.

